

ErDBEbenrisiko

Sich richtig vorbereiten Richtig reagieren



Die Schweiz ist ein Erdbebenland. Mindestens alle 100 Jahre erschüttert ein Erdbeben mit einer Magnitude von mehr als 5 unser Land. Es ist nicht möglich, vorherzusagen, wann und wo das nächste Erdbeben auftreten wird. Es ist deshalb wichtig, sich gut vorzubereiten, damit man sich im Fall eines Erdbebens richtig verhält.

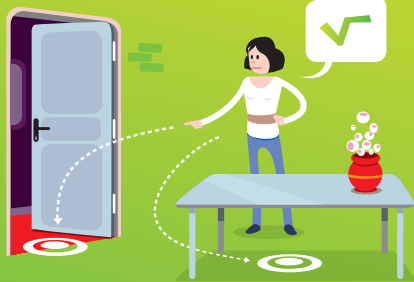
Diese Broschüre enthält einige praktische Tipps.

Viel Spass Beim Vorbereiten



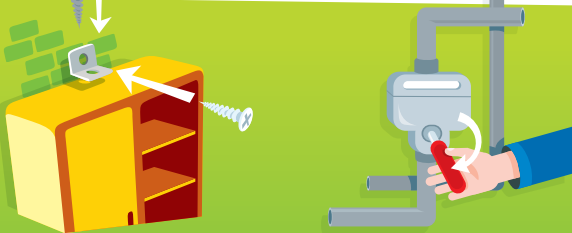
1 sich VORBEREITEN

Sichere Bereiche ausfindig machen



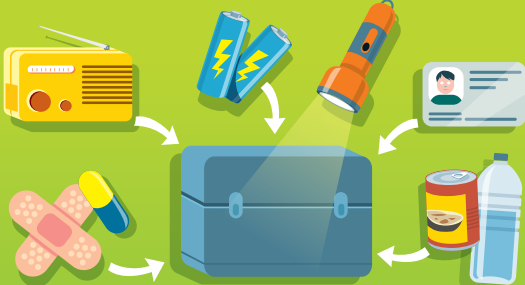
Finde heraus, wo du dich am besten schützen kannst: unter Tischen oder Schreibtischen, zwischen Türrahmen usw.

Vorkehrungen treffen



Befestige Schränke sicher an der Wand und stelle schwere Objekte in Bodennähe. Finde heraus, wo sich die Hauptähne und -schalter für Wasser, Gas und Strom befinden.

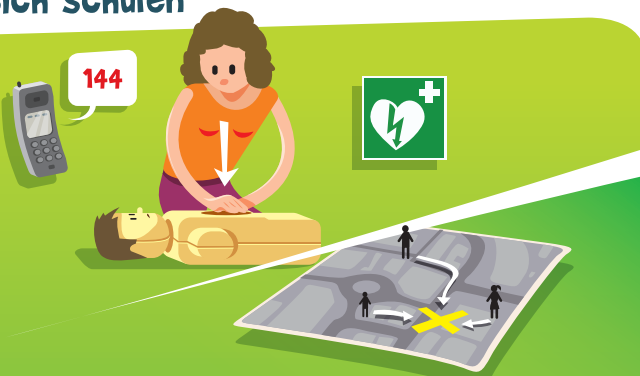
Ein Überlebensset vorbereiten



Bereite ein Überlebensset vor, das stets griffbereit ist und Folgendes enthält:

- Wasser, Konserven, Erste-Hilfe-Kasten, Radio, Taschenlampe und Reservebatterien, warme Kleidung, Rettungsdecke, Kopien der wichtigen persönlichen Dokumente, Bargeld.

Sich schulen



Lerne Erste-Hilfe-Massnahmen. Mach mit deiner Familie einen Treffpunkt ab, falls ihr euch verliert.

2 sich SCHÜTZEN

Evakuieren: wann und wie?



Sobald du ein Beben spürst, geh in Deckung. Benutze keine Treppen oder Aufzüge. Wenn du in der Nähe eines Ausgangs bist, verlasse das Gebäude.

Schutz suchen



Risiken im Freien



Wenn du dich im Freien befindest, bleibe dort und meide die Nähe zu Gebäuden, Strommasten oder Dingen, die einstürzen könnten. Entferne dich von Klippen und Hängen, denn es besteht die Gefahr von Erdbeben und Steinschlägen.

Im Auto, im Bus

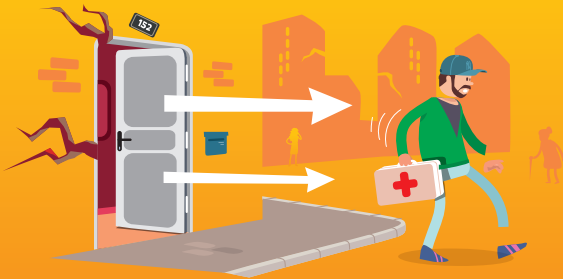


Wenn du dich in einem Auto befindest, halte dich von Gebäuden fern, löse den Sicherheitsgurt und warte im Fahrzeug. Halte wenn möglich nicht auf Brücken oder in Tunneln an.

3

Richtig HANDELN

Das Beben lässt nach



Sobald das Beben vorbei ist, schalte Wasser, Gas und Strom ab. Nimm dein Notfallset und verlasse das Gebäude.

Bleib wachsam



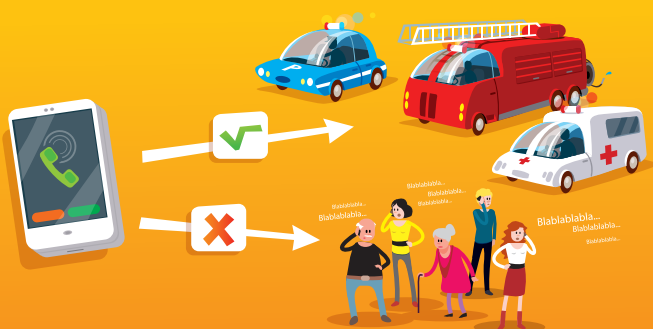
Achtung!!! Nach einem Beben können weitere Beben auftreten, sogenannte Nachbeben. Sei wachsam: Sekundär Risiken wie Überschwemmungen, Brände, Erdstöße, Tsunamis usw. bleiben bestehen.

Hilfe leisten und sich informieren



Schau, ob du verletzt bist und leiste Hilfe in deiner Umgebung. Höre Radio und befolge die Anweisungen der Behörden.

Rettungsdienste und Notdienste



Rufe deine Angehörigen nicht an, um die Telefonleitungen nicht unnötig zu belasten. Halte die Leitungen für die Rettungs- und Notdienste frei.

4

Empfehlungen

Nachbeben

Betritt keine beschädigten Gebäude.



Verkehrsmittel

Die Sicherheit geht vor: bleibe möglichst wo du bist.



Gesundheitsrisiken

Trinke kein Wasser aus dem Wasserhahn oder aus öffentlichen Brunnen.



Schwerverletzte

Bewege keine Schwerverletzten, ausser wenn unmittelbare Gefahr besteht.



Notfallplan

Organisiere mit Familie und Freunden einen Notfallplan. Drucke diesen Plan für jeden von euch aus.

 **ALERTSWISS**
www.alertsuisse.ch



Ein gemeinsames Projekt von Bund und Kantonen

Sich richtig vorbereiten Richtig reagieren

Die Spiele



Spiel Nr. 1 Buchstabenalat

Suche die folgenden Wörter im Buchstabenalat:

Feuerwehr – Nachbeben – Erdstoss – Beben –
Versorgung – Notfall

Ö	Ü	P	X	M	Ö	B	O	N	V
R	T	G	P	H	E	S	A	E	Ü
Ä	H	C	Ä	B	V	C	R	E	I
C	F	E	E	K	H	S	R	P	L
T	S	N	W	B	O	D	Y	L	I
K	I	Q	E	R	S	B	A	E	U
Ë	Ë	B	G	T	E	F	R	Ä	Ä
Ö	E	U	O	K	T	U	D	Ö	H
N	N	S	M	O	J	H	E	Z	G
G	S	D	N	O	Ü	D	Ö	F	P

Spiel Nr. 2

Das Überlebensset von Wallis

Wallis kann sich nicht entscheiden, was er in sein Überlebensset packen soll. Hilf ihm, die richtigen Dinge auszuwählen.

Kreuze die richtigen Antworten an.



- | | | | | | |
|----|--------------------------|--------------------|----|--------------------------|-----------------------------------|
| 1 | <input type="checkbox"/> | Fernseher | 11 | <input type="checkbox"/> | Pokemon-Karten |
| 2 | <input type="checkbox"/> | Reservebatterien | 12 | <input type="checkbox"/> | Kopien wichtiger Dokumente |
| 3 | <input type="checkbox"/> | Wasser in Flaschen | 13 | <input type="checkbox"/> | Rettungsdecke |
| 4 | <input type="checkbox"/> | Rollschuhe | 14 | <input type="checkbox"/> | Briefumschläge |
| 5 | <input type="checkbox"/> | Bücher | 15 | <input type="checkbox"/> | Ohrringe |
| 6 | <input type="checkbox"/> | Taschenlampe | 16 | <input type="checkbox"/> | Warme Kleidung |
| 7 | <input type="checkbox"/> | Konserven | 17 | <input type="checkbox"/> | Metalldetektor |
| 8 | <input type="checkbox"/> | Vespa | 18 | <input type="checkbox"/> | Bargeld |
| 9 | <input type="checkbox"/> | Erste-Hilfe-Kasten | 19 | <input type="checkbox"/> | Drachen |
| 10 | <input type="checkbox"/> | DVD-Sammlung | 20 | <input type="checkbox"/> | Kleines batteriebetriebenes Radio |

Spiel Nr. 3 Sich richtig schützen

Gewisse Bereiche in unseren Häusern sind während eines Erdbebens nicht sicher. Andere hingegen sind sicher – markiere diese auf dem Bild.



Spiel Nr. 4

Sich versammeln

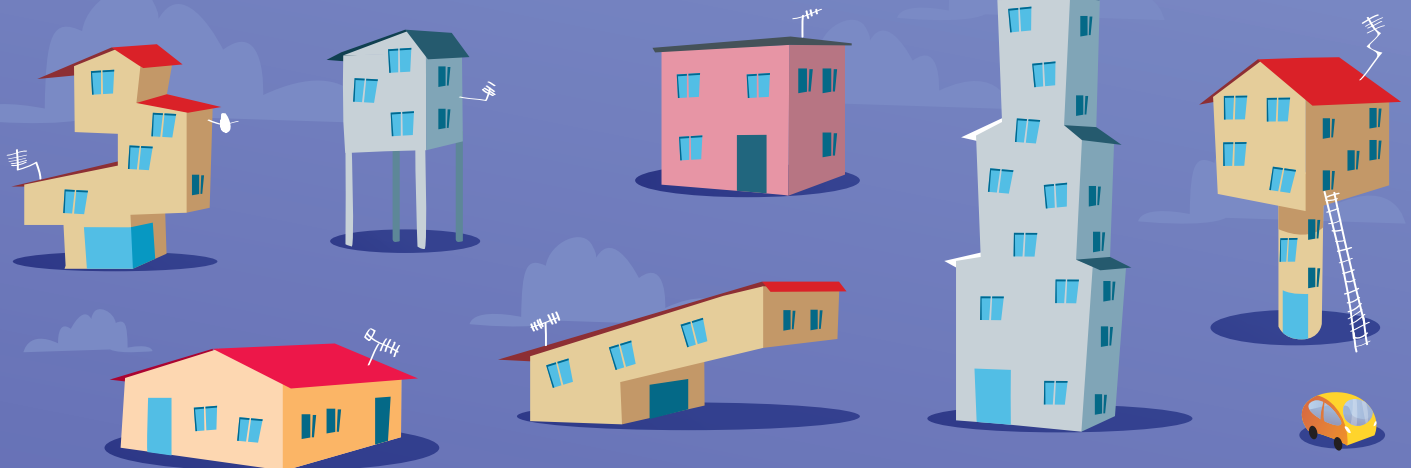
Ein Erdbeben hat stattgefunden. Hilf Wallis und Manon, den vereinbarten Treffpunkt zu finden. Achtung, einige Wege sind aufgrund von Erdspalten, Bränden oder eingestürzten Gebäuden blockiert.



Spiel Nr. 5

Richtig Bauen

Umkreise die Gebäude, die nach einem Erdbeben wahrscheinlich noch stehen werden.



Spiel Nr. 6 Zeichnen...

Während des Besuchs im CPPS hast du den Erdbebensimulator getestet. So konntest du spüren, wie sich ein Erdbeben anfühlt.

Zeichne, was im Erdbebensimulator passiert ist!



Wichtige Nummern

 Internationale Notfallnummer: **112**

 Krankenwagen: **144**

 Feuerwehr: **118**

 Polizei: **117**

Vergiss diese wichtigen Nummern nicht!!



CPPS, Pädagogisches Zentrum für Erdbebenprävention

Informationen und Auskünfte:

+41 27 606 87 82
info@cpps-vs.ch
www.cpps-vs.ch

CPPS, HES-SO Wallis,
rte du Rawil 47
1950 Sitten

Hes·SO VALAIS WALLIS

Haute Ecole d'Ingénierie π
Hochschule für Ingenieurwissenschaften


Schweizerischer Erdbebendienst
Service Sismologique Suisse
Servizio Sismico Svizzero
Swiss Seismological Service
<http://www.seismo.ethz.ch>



LastQuake by EMSC

ETH zürich

 CANTON DU VALAIS
KANTON WALLIS
Département de la formation et de la sécurité
Departement für Bildung und Sicherheit

 Loterie Romande